

# PLATEAU B

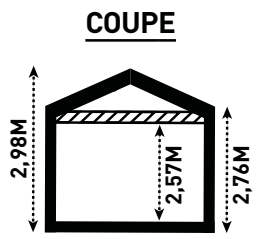
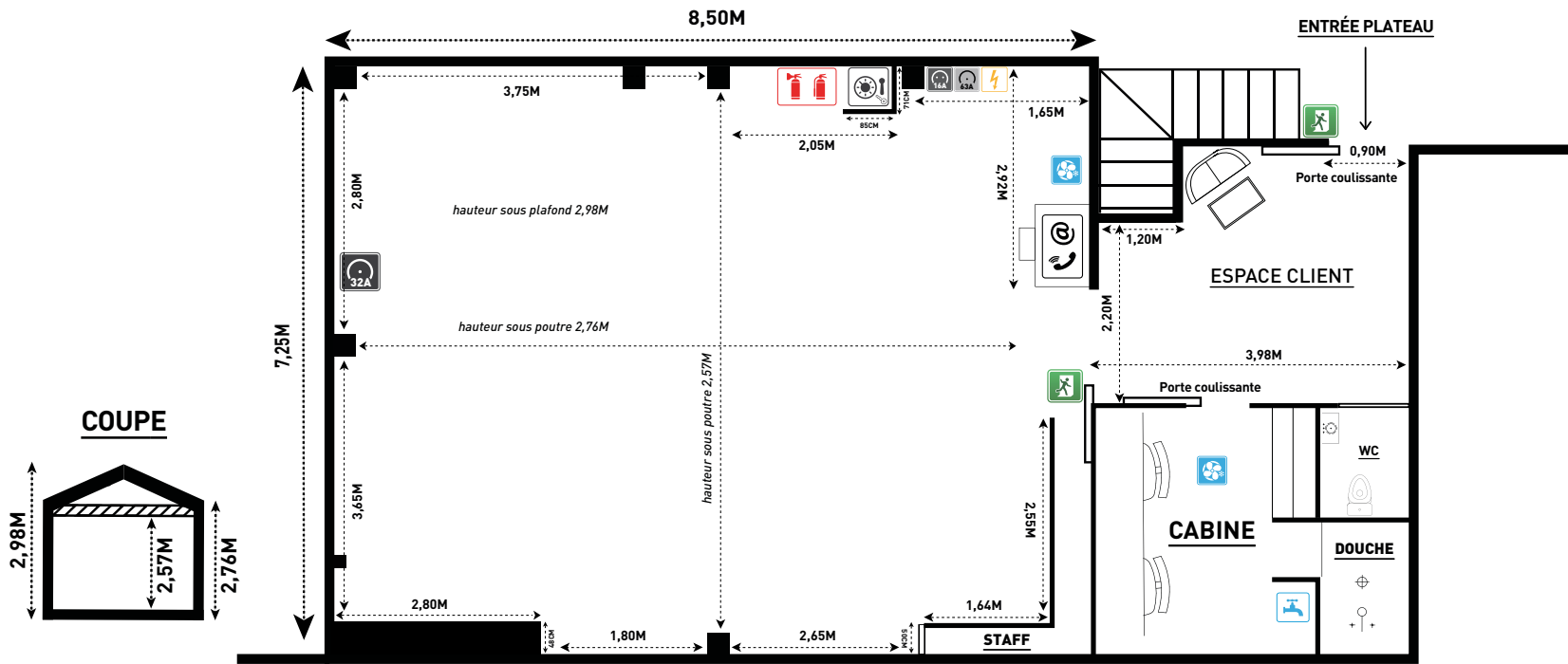
## 80M<sup>2</sup>

**Longueur** 9,53m

**Largeur** 7,25m

**Hauteur** 2,97m  
(sous plafond)

**Hauteur** 2,55m  
(sous poutre)



POTEAU	COFFRET DE PROTECTION DES ALIMENTATIONS ÉLECTRIQUES	PRISE AU SOL MARÉCHAL 63A	PRISE SOL 32A, 16A, 12A	POINT D'EAU
EXTINCTEURS CAT. A & CAT.B	SORTIE DE SECOURS ACCÈS PIÉTONS	LIGNE TÉLÉPHONIQUE + CONNEXION INTERNET	CONNEXION INTERNET	CLIMATISATION
			COFFRE FORT	



**1er étage - accès escalier droit**



**1 cabine 2 postes hair & make-up**



**Plateau non insonorisé**



**Climatiseur réversible**



**Ordinateur Mac et enceinte  
bluetooth / prise jack**



**Coffre fort**



**Espace client**



**Réfrigérateur**



**PLATEAU B  
STUDIO ASTRE**

**STUDIO ASTRE**

103 RUE SAINT-DOMINIQUE  
75007 PARIS

**BOOKING@ROUCHONPARIS.COM  
+33 (0)1 55 43 31 00**

WWW.ROUCHONPARIS.COM

# INFOS UTILES

L'accueil est ouvert  
de 8h30 à 18h30  
du lundi au vendredi.

## Parking

Aucun stationnement dans  
la cour n'est autorisé sauf  
pour dépôt et reprise de  
livraison de matériel.

1 parking souterrain à  
proximité du Studio 7/24.

## Métro ligne 8 et 13

Stations Invalides /  
La Tour-Maubourg  
5 minutes à pied

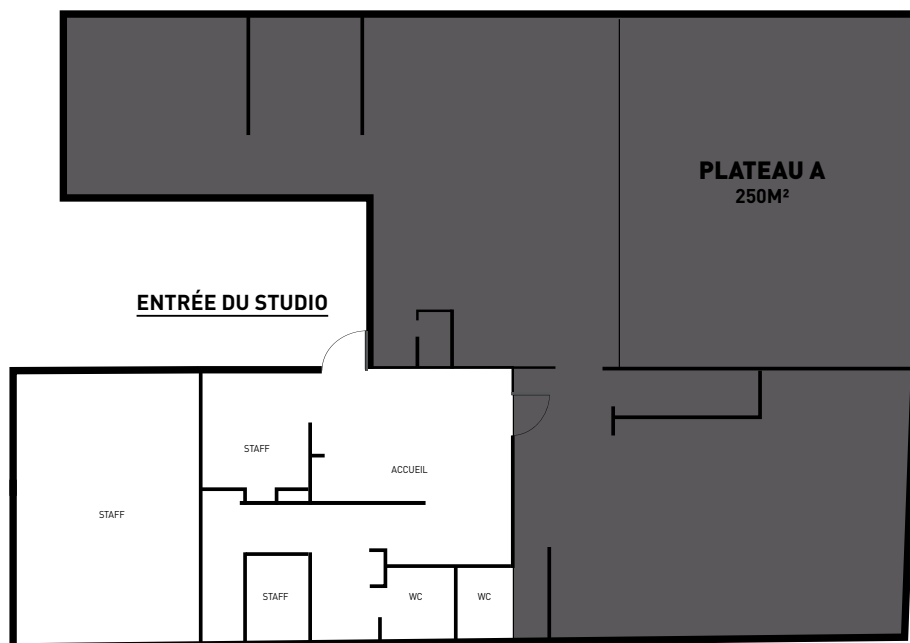
## RER C

Invalides / Pont de l'Alma  
9 minutes à pied

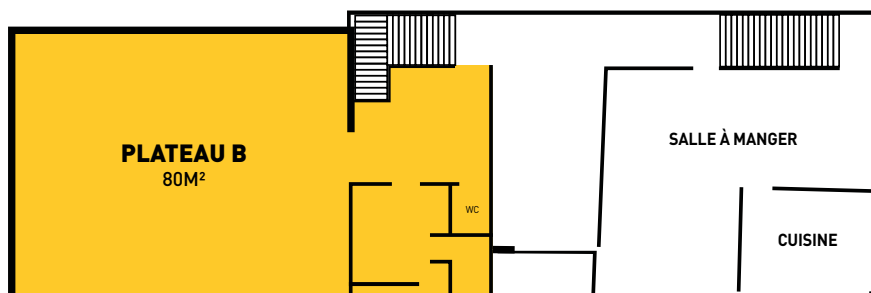
Vous avez encore  
des questions ?

Consultez notre [F.A.Q.](#)  
& notre [charte covid.](#)

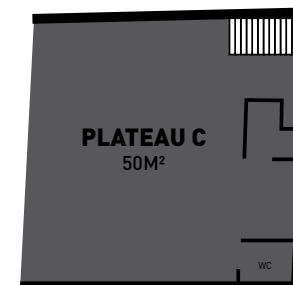
## RDC



## 1ER ÉTAGE



## 2ÈME ÉTAGE



**PLATEAU B**  
**STUDIO ASTRE**

**STUDIO ASTRE**

103 RUE SAINT-DOMINIQUE  
75007 PARIS

**BOOKING@ROUCHONPARIS.COM**  
**+33 (0)1 55 43 31 00**

WWW.ROUCHONPARIS.COM